



# RIGIPS PORTERMÉKEK ÉS KIEGÉSZÍTŐK

3	RÓLUNK
4	
5	RIGIPS PORTFÓLIÓ
6	ALAPOZÓK
8	ÉLVÉDŐK
12	KÉSZRE KEVERT GLETTEK
14	KÉZI GIPSZVAKOLATOK
18	KÉZI GLETTELŐGIPSZEK
20	GÉPI ANYAGOK
22	KÜLTÉRI ANYAGOK ÉS EGYÉB GIPSZEK
24	HÉZAGOLÓANYAGOK
26	HÉZAGERŐSÍTŐ SZALAGOK
28	MINŐSÉGI OSZTÁLYOK BEMUTATÁSA
32	TIPIKUS BEDOLGOZÁSI HIBÁK
34	SZÁRAZVAKOLAT - ESZTÉTIKUS, SIMA FELÜLETEK GYORSAN
36	ÁLTALÁNOS KÖVETELMÉNYEK ÉS TANÁCSOK A GIPSZTERMÉKEK ALKALMAZÁSÁHOZ
38	RIGIPS PORTERMÉKEK ÖSSZEFOGLALÓ TÁBLÁZATOK
40	VÉGSŐ FELÜLETKÉPZÉS ELŐTTI TEENDŐK
41	RIGIPS - RENDSZERBEN GONDOLKOZZUNK!

# A JÖVŐ SAINT-GOBAINNEL ÉPÜL

## SAINT-GOBAIN CSOPORT

Az 1665-ben alapított, és ezzel a világ egyik legrégebbi vállalataként működő Saint-Gobain több tevékenységi területén piacvezető a világon. A világ 100 leginnovatívabb vállalatának egyikeként a legnagyobb építőanyag-kereskedelmi hálózattal rendelkezik Európában. Célunk innovatív megoldásaink segítségével a gazdasági növekedés, az energiahatékonyság és a környezetvédelem támogatása.

### SAINT-GOBAIN CSOPORT Magyarországon

1

vállalat

8

márka

2

termelő üzem

258

alkalmazott

### A SAINT-GOBAIN CSOPORT MAGYARORSZÁGI TAGJAI



Cégünk 1991 óta van jelen Magyarországon és 2005 óta tagja a francia hátterű Saint-Gobain vállalatcsoportnak.

### A RIGIPS AZ ALÁBBI KIEMELT TERMÉKCSOPORTOKAT FORGALMAZZA:

- ✓ gipszkarton építőlemezek,
- ✓ speciális gipsz alapú építőlemezek,
- ✓ portermékek: kézi vékony és vastag vakolatok és glettek, gépi vakolatok, szórható glettek,
- ✓ alapozók, élvédők, egyéb kiegészítők,
- ✓ szerelt válaszfalak és álmennyezetek horganyzott acél tartószerkezete,
- ✓ akusztikus álmennyezeti építőlemezek,
- ✓ kazettás álmennyezetek fém tartószerkezete,
- ✓ Rigips rögzítéstechnika.



# SAINT-GOBAIN

## GYÁRAK MAGYARORSZÁGON



2008 szeptemberében megnyitottuk Magyarország első és egyetlen gipszkartongyárát a Mátrában, Halmajugrán, továbblépve ezzel importóri tevékenységünkön.

A beruházáshoz a több mint 30 millió eurós tőkét, mintegy 10 milliárd forintot a Saint-Gobain csoport nyújtotta.

Az itt előállított építőlemezek több ízben is kiérdemelték a Magyar Termék Nagydíj kitüntető címet. A francia cég világelsőséget szerzett több építőanyag ipari termék, így a gipszkarton gyártásában is. Mivel Magyarországon természetes képződményként gipsz kőzet nem található, ezért cégünk a gyártás alapanyagaként a Mátrai Erőműben előállított gipsz anyagot használja fel. Ezzel nagymértékben hozzájárulunk a környezetvédelemhez.

Weber gyárunk Pilisvörösváron található. A környezeti adottságok lehetővé teszik a dolomit bányászatát, amely a legtöbb itt gyártott termék alapanyaga.



### PROJEKTEK, AMELYEKRE BÜSZKÉK VAGYUNK



#### **Pázmány Péter Katolikus Egyetem**

Az épület aulájának kialakításához a gipsz tökéletes alapanyagnak bizonyult.



#### **Nemzeti Színház**

Az impozáns épület belső tereiben számos Rigips termék került beépítésre.



#### **Művészetek Palotája (MÜPA)**

A belső tér kialakításához Rigips megoldásokat használtak fel.

ÚJ!

OLVASSA BE A TERMÉKEK MELLETTI  
QR-KÓDOT A MŰSZAKI ADATLAP  
ÉS EGYÉB DOKUMENTUMOK  
ELÉRÉSÉHEZ!



A RIGIPS MAGYARORSZÁGON  
A KÖVETKEZŐ PORTERMÉKEKET  
ÉS KIEGÉSZÍTŐKET

**forgalmazza:**

hézagolóanyagok, beltéri kézi és gépi gipszes vakolatok és glettek, készre kevert glettek, kültéri anyagok és egyéb gipszek, ragasztógipsz, alapozók, élvédők.

## MIÉRT GIPSZ?

**A gipszek és gipsz alapú portermékek előnyei a cement vakolatokkal szemben:**

- nem öregednek el (élettartamuk megegyezik az épület élettartamával),
- hőtágulás következtében nem repednek,
- gazdaságos termékek, anyagszükségletük alacsony,
- könnyebben és gyorsabban bedolgozhatók,
- környezetbarát anyagok – a gyártási folyamatok során kisebb a szén-dioxid kibocsátás,
- a gipsz képes felvenni a szoba hőmérsékletét,
- a gipsz jó helyiség-klimatizáló hatású,
- a gipsz könnyebb, mint a cement, így az épületek tömegét is jelentősen csökkenti.



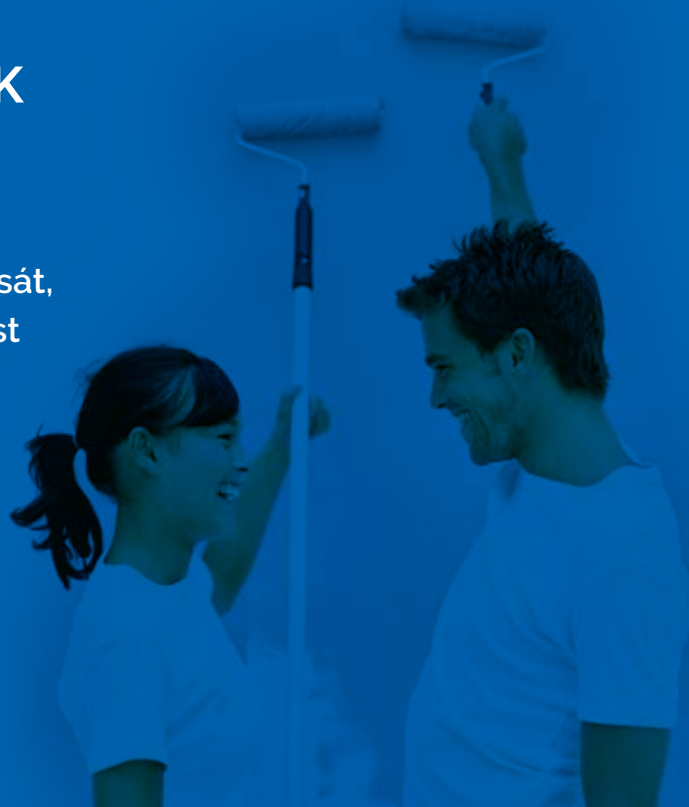


## ALAPOZÓK

A belső felületképzés tartóssága érdekében az alapozók használata elengedhetetlen. A megfelelő alapozót a fogadófelület minősége alapján választjuk ki. Alapozó réteg felvitele szükséges a fogadófelületre vakolás előtt, valamint a vakolt felületre glettelés és festés alá.

## AZ ALAPOZÓ HASZNÁLATÁNAK előnyei:

- biztosítja a felvitt anyag megfelelő tapadását,
- homogén fogadófelületet és jobb tapadást biztosít a festék számára,
- megakadályozza a festés foltosodását,
- elősegíti a szárazvakolat tartós és biztos tapadását.



### A KEZELENDŐ FELÜLET VIZSGÁLATA ÉS ELŐKÉSZÍTÉSE:

- vizuálisan ellenőrizzük a megmunkálandó alapot,
- „tenyérpróba” – végigsimítjuk a felületet, hogy megállapítsuk, hogy az alap nem fagyott, poros vagy málló,
- a gipszvakolatok és simítóanyagok felvitele előtt a nem megfelelő felületeket ki kell javítani, pl. levern, leoldani vagy letörölni,
- a poros felületeket nedves ecset segítségével tisztíthatjuk meg,
- spaklival vagy drótkéfével távolítsuk el az esetleges egyenetlenségeket, málladozó területeket!



Az alapfelület legyen tiszta (por-, olaj-, zsírmentes), fagymentes, száraz, szilárd, teherbíró, zsugorodásmentes. Az alapozót használat előtt saját vödrében, hígítás nélkül alaposan fel kell keverni. Az anyagot használat során is gyakran keverjük meg, így megakadályozhatjuk a diszperzió durvább szemcséinek leülepedését. A teljes felületen egyenletesen hordjuk fel az anyagokat. Használjunk teddy- vagy lakkhengert, esetleg ecsetet. A szerszámokat használat után vízzel azonnal tisztítsuk meg.



## Rikombi Grund

Feldolgozásra kész, fehér, egykomponensű univerzális mélyalapozó és tapadásfokozó  
5 kg, 15 kg

### Alapozóra felvihető rétegek:

glettek, festékek

### A Rikombi Grund alapfelületek előkészítésére alkalmazható az alábbiak szerint:

- porüstömítésre,
- a felületek nedvszívó képességének csökkentésére és eltérő nedvszívású felületek kiegyenlítésére,
- portalanításra, glettelés előtt és után,
- 0-5 mm rétegvastagságig.

Felhordható hengerrel, ecsettel vagy szórással.

Termékleírás	
Szín	fehér
Tárolás	hűvös, fagymentes helyen
Eltarthatóság	12 hónap
Fogadófelület	pórusbeton, gipszkarton, gipszvakolat, valamint minden extrém nedvszívó felület
Raklapmennyiség	<b>5 kg:</b> 48 db <b>15 kg:</b> 16 db

Anyagszükséglet	Feldolgozási információk	
kb. 150-250 g/m <sup>2</sup>	min. +5°C	Száradási idő: 12-24 óra

## Rikombi Kontakt

Speciális kötőhid gipszes vakolat és szárazvakolat alá  
5 kg, 15 kg

### Alapozóra felvihető rétegek:

szárazvakolat ragasztógipszsel, vakolatok, gipszes vakolatok és glettek

A Rikombi Kontakt növeli a Rigips gipszes vakolatok és szárazvakolatok tapadását a fogadófelülethez, valamint egyenletes tapadószilárdságot biztosít. Sima felületeken (pl. nagy betonfelület) és 5 mm-nél vastagabb réteg felhordása esetén szükséges a használata.

Felhordható hengerrel vagy ecsettel.

Termékleírás	
Szín	halványrózsaszín
Tárolás	hűvös, fagymentes helyen
Eltarthatóság	12 hónap
Fogadófelület	beton, monolit betonszerkezetek, polisztirol elemek és idomcsövek, valamint egyéb nem nedvszívó, tűkórsima felületek
Raklapmennyiség	<b>5 kg:</b> 48 db <b>15 kg:</b> 16 db

Anyagszükséglet	Feldolgozási információk	
kb. 200-300 g/m <sup>2</sup>	min. +5°C	Száradási idő: 12-24 óra

# ÉLVÉDŐK

A tökéletes sarkok kivitelezéséhez elengedhetetlen az élvédők használata. Kiválasztásukkor azonban nemcsak az esztétikára, hanem a tartósságra is gondolnunk kell. A Rigips prémium élvédőivel egyszerűen és gyorsan alakíthat ki külső-belső falsarkokat, különböző szögű csatlakozásokat.

## PRÉMIUM ÉLVÉDŐK KIFEJEZETTEN GIPSZKARTONRA

### AquaBead - A ragasztható élvédő

Az **AquaBead** élvédők belső oldalukon vízzel aktiválható ragasztóréteggel vannak ellátva, így gipszkartonhoz való rögzítésük rendkívül gyors és egyszerű. A gipszkarton szerelés végeztével az AquaBead élvédő belső oldalára vizet permetezünk, majd az élvédőt a száraz falsarokra egyenletesen felragasztjuk. A bekevert hézagolóanyagot az élvédőre és környékére spakli segítségével hordjuk fel. A felesleges anyagot eltávolítjuk, majd hagyjuk száradni. Száradás után csiszoljuk, szükség esetén elsimítjuk. Az élvédő különleges sarokkialakításának köszönhetően különösen szép él hozható létre.



### AquaBead Flex Pro

Tekercses kivitelű, hajlékony élvédő külső-belső sarkokra, bármilyen szögű csatlakozásra. Praktikus adagolódoboz a könnyű méretre szabást biztosít.



Hossza: 25 m, szélessége: 85 mm  
Kiszerezés: 1 tekercs/doboz, 10 doboz/karton

### AquaBead

Derékszögű külső élek kialakítására alkalmas élvédő.



Hossza: 3 m/szál, szélessége: 43 mm  
Kiszerezés: 50 db/doboz



## Levelline - A hajlékony élvédő



### Levelline



A Levelline egy műanyag erősítésű élvédő, mely tekerccses kivitelének köszönhetően könnyen szabható bármilyen méretre. Középen is hajlítható, így egyszerűen alkalmazható külső és belső sarkokhoz, bármilyen szögű csatlakozáshoz (pl. tetőterekben).

A Levelline segítségével a tartós és esztétikus falsarkok egyszerűen és gyorsan kivitelezhetők. Praktikus adagolódobozja megkönnyíti a termék használatát. A Levelline élvédőt a dobozán lévő adagoló lyukon keresztül húzza megfelelő hosszúságúra, majd egy lemezvágó olló segítségével vágja le.

**Hossza: 30 m, szélessége: 70 mm**  
**Kiszerelés: 1 tekerccs/doboz, 12 doboz/karton**

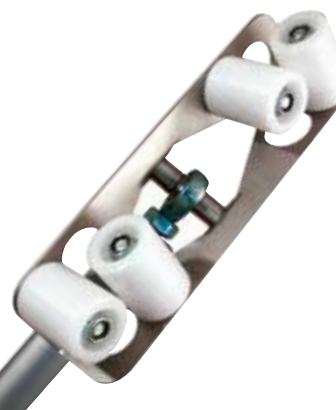
## RIGIPS SZERSZÁMOK PRÉMIUM ÉLVÉDŐKHÖZ



### Külső roller 90°

Rigips élhenger derékszögű külső sarkokhoz, élvédők rögzítéséhez.

**Elérhető belmagasság: akár 3,5 m.**  
**Nyel: 140 cm, anyaga: alumínium.**



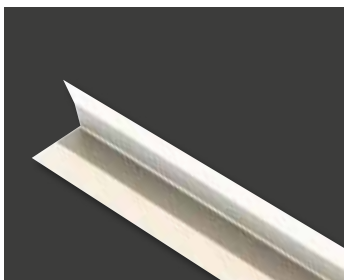
### Belső roller 90°

Rigips élhenger derékszögű belső sarkokhoz, élvédők rögzítéséhez.

**Elérhető belmagasság: akár 3,5 m.**  
**Nyel: 140 cm, anyaga: alumínium.**



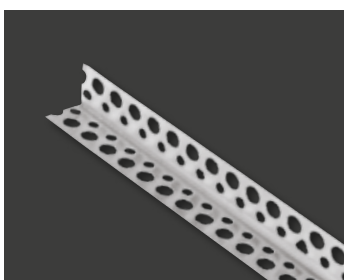
## »» További élvédők



### Alux élvédő

Alumínium erősítésű papírszalag, bármilyen szögű pozitív/negatív sarkok élképzéséhez, beglettelve.

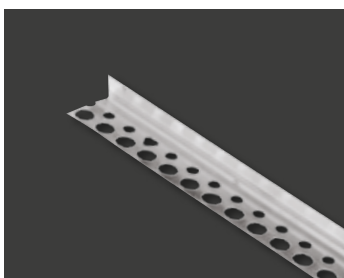
Méret	Kiszerezés
30 m x 50 mm	1 tekerecs/doboz



### Élvédősín

Derékszögű pozitív sarkok élképzéséhez alkalmazzuk, beglettelve. Anyaga alumínium.

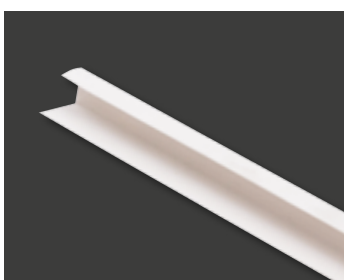
Méret	Kiszerezés
2000 x 23 x 23 mm	200 db/köteg
2500 x 23 x 23 mm	
2750 x 23 x 23 mm	
3000 x 23 x 23 mm	



### Feles élvédősín

Derékszögű pozitív sarkok élképzéséhez alkalmazzuk, beglettelve. Anyaga alumínium.

Méret	Kiszerezés
2750 x 25 x 13 mm	200 db/köteg

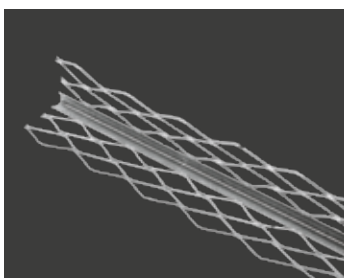


### PVC befogó profil (J profil)

Szabadon álló gipszkarton építőlemezek élének védelmére.

Méret	Kiszerezés
2500 x 20 x 12,5 mm	50 db/doboz

## KIEGÉSZÍTŐ VAKOLATOKHOZ



### Rimat élvédő

Gipszes vakolattal fedett pozitív sarkok élvédője.

Méret	Kiszerezés
2000 x 30 mm	25 db/köteg

## HASZNÁLJA A RIGIPS PRÉMIUM ÉLVÉDŐIT, HOGY IDŐT ÉS PÉNZT TAKARÍTSON MEG!

Példa: idő- és anyagszükséglet egy 2 méter hosszú külső sarok kialakításához

Normál termék	Prémium termék	
		
<b>Rigips alumínium élvédő</b> Helyes bedolgozás gipszanyagba	<b>Rigips AquaBead élvédő</b>	<b>Rigips Levelline élvédő</b>
Anyagszükséglet: 1,4 kg	Anyagszükséglet: 0,75 kg	Anyagszükséglet: 0,9 kg
<b>Idő: 14 perc</b>	<b>Idő: 4 perc</b>	<b>Idő: 5 perc</b>

Alumínium élvédő helyes és helytelen bedolgozása:



### RIGIPS-TIPP: MIÉRT AJÁNLOTT AZ ÉLVÉDŐ HASZNÁLATA?

- Védi a felületeket
- Segít a tökéletes belső és külső sarkok kialakításában
- Esztétikus

# KÉSZRE KEVERT GLETTEK



## ProMix Finish

Finomszemcsés, felhasználásra kész glettelőanyag végső felületképzéshez  
5 kg, 15 kg, 25 kg

Termékleírás	
Időtakarékos	azonnal és gyorsan felhasználható
Szín	fehér
Felületi minőség*	<b>Q3-Q4: kitűnő simaság</b>
Tárolás	légmentesen lezárva akár napokig is tárolható
Felhordható	kézzel és géppel is
Alkalmazás	ideális készítmény gipszkarton és vakolt felületek teljes felszínén történő alkalmazásához
Raklapmennyiség	<b>5 kg:</b> 120 db, <b>15 kg:</b> 44 db, <b>25 kg:</b> 33 db

## ProMix Mega

Hézagolásra és a felületek végső simítására szolgáló, felhasználásra kész gletanyag  
5 kg, 15 kg, 25 kg

Termékleírás	
Időtakarékos	azonnal és gyorsan felhasználható
Szín	fehér
Felületi minőség*	<b>Q1-Q4: kitűnő simaság</b>
Tárolás	légmentesen lezárva akár napokig is tárolható
Felhordható	kézzel és géppel is
Alkalmazás	gipszkarton lapok <b>hézagolására</b> , valamint vakolt és gipszkarton felületek végső átglettelésére
Raklapmennyiség	<b>5 kg:</b> 120 db, <b>15 kg:</b> 44 db, <b>25 kg:</b> 33 db

Anyagszükséglet	Feldolgozási információk
kb. 1,7 kg/m <sup>2</sup> /mm	min. +5°C Levegőre szárad (~18 óra, függ a levegő hőmérsékletétől és páratartalmától)

Anyagszükséglet	Feldolgozási információk
<b>Hézagolásra:</b> kb. 0,5 kg/m <sup>2</sup> /mm	min. +5°C
<b>Felületsimításra:</b> kb. 1,7 kg/m <sup>2</sup> /mm	min. +5°C
	Levegőre szárad (~18 óra, függ a levegő hőmérsékletétől és páratartalmától)

Fagyveszély miatt a termékeket 0°C fok alatt nem szállítjuk.



## MIELŐTT MUNKÁHOZ LÁTNA...

Hézagolásnál papír, üvegszálás vagy öntapadó hézagerősítő szalagot kell alkalmazni.

\* A minőségi osztályokról részletesen a katalógus 28. oldalán olvashat.





# RIMANO gipszvakolatok és glettek

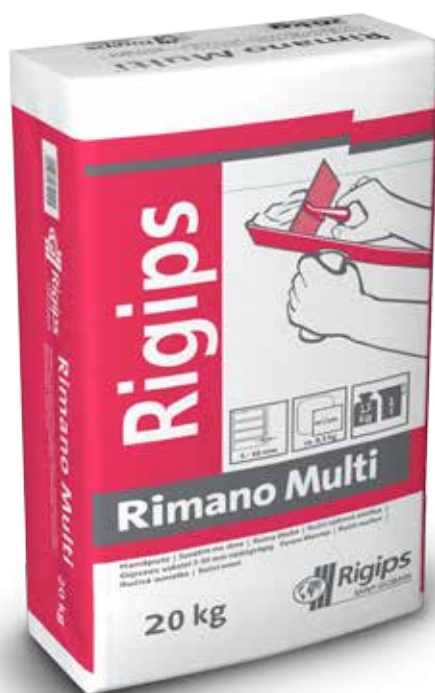
A Rimano márkájú gipsz alapú finomvakolatok és glettek kiválóan alkalmasak a falfelületek egyenetlenségeinek simítására, valamint festéshez való előkészítésére. A Rimano termékek megfelelő használatával jelentős mennyiségű időt takaríthatunk meg és minőségi felületeket hozhatunk létre. A széles választéknak, valamint a termékek alkalmazási előnyeinek köszönhetően még a legigényesebb felhasználók elvárásai is teljesülnek.

### A Rimano gipsz alapú vakolatok és glettek legfőbb előnyei:

- kiadós termékek, ezért használatuk költséghatékony,
- rendkívül magas minőségű, esztétikus felületet biztosítanak,
- alkalmasak a különböző építőanyagok felületeinek egységesítésére (pl. hagyományos téglafalak és gipszkarton),
- kellemes közérzetet biztosítanak a belső terekben,
- akár egy rétegben felhordhatóak,
- kiválóan tapadnak az adott felülethez,
- teljes felületen alkalmazható beltéri vakolatok,
- szakszerű anyagfelhordás esetén nem igényelnek csiszolást,
- a felület dekorációs céllal strukturálható általuk,
- természetes, környezetbarát, kémiaileg semleges anyagok (pH=6–7).

### Főbb felhasználási területek:

- festés előtti felületkezelésre,
- meglévő vakolatok esetleges hibáinak kijavítására,
- vezetékek számára kivésott hornyok javítására,
- ajtók és ablakok körüli falsíkok javítására,
- beltérben.



## Rimano Multi

Gipszes kézi vakolat, beltéri felhasználásra  
5-50 mm vastagságig  
20 kg

### Termékleírás

#### Előnyök

- ✓ az anyaggal a felület készre vakolható
- ✓ jól simítható
- ✓ gazdaságos
- ✓ széleskörű felhasználást tesz lehetővé
- ✓ erős tapadás
- ✓ jó légáteresztő, ezért kiválóan szabályozza a tér páraháztartását – páraáteresztő képesség: 10 µ
- ✓ az időjárási körülményektől és az alapfelülettől függően kb. **120 percig** dolgozható be

Raklapmennyiség 50 db

### Anyagszükséglet

kb. 0,85 kg/m<sup>2</sup>/mm



### Feldolgozási információk

min. +5°C **Bedolgozási idő:**  
~ 120 perc

### Alapfelületek, amelyekre a termék felhasználható:

- betonfelületek,
- téglafal,
- pórusbeton (pl. Ytong) felületek és mennyezetek,
- egyéb falazott szerkezetek és mennyezetek.

**Nem alkalmas friss vagy nedves felületre.**

### Felhasználási információk:

- normál páratartalmú helyiségekbe, 70% relatív páratartalom mellett,
- beltéri felújítási munkákhoz,
- repedések, mélyedések kitöltéséhez,
- csempeburkolat alá 10-20 mm vastagságig.

### Hasznos tanácsok

- Használjon az alapfelületnek megfelelő alapozót! (Rikombi Grund vagy Rikombi Kontakt)
- A felületre felvitt anyagot vízszintesen és függőlegesen is el kell simítani!
- A vakolat teljes kötése után a felületre használjon simító glettet!
- A sima felület elérése érdekében festés előtt a Rimano Multival kezelt felületen használjon gipszes vékonyvakolatot! Ajánlott termékek: Rimano 0-3, Rimano Plus A, Rimano Glet XL.



## MIELŐTT MUNKÁHOZ LÁTNA...

Biztosítani kell, hogy az alapfelület tiszta, száraz és zsírmentes legyen. A felületről a szennyeződést, laza és málló részeket, port el kell távolítani. Minden esetben tiszta edényeket és szerszámokat használjon!



## Rimano 3-6

Gipszes, finomszemcsés beltéri vékonyvakolat  
3-6 mm vastagságig  
5 kg, 20 kg

### Termékleírás

#### Előnyök

- ✓ széleskörű felhasználhatóság: vékonyan és vastagon is felhordható
- ✓ cementes vékonyvakolathoz képest kiadós
- ✓ kiváló vízmegtartó képessége miatt erősebb nedvszívó felületeken is gyűrődésmentesen simítható
- ✓ különösen jól tapad
- ✓ optimálisan csiszolható
- ✓ egyenletes, repedés- és zsugorodásmentes felületet biztosít

#### Alkalmazás

- ✓ **relatív sík, nedvszívó felületek glettelésére,**  
pl: zsaluzott betonfelületek vagy gázbeton-szerkezetek

Raklapmennyiség **5 kg:** 105 db, **20 kg:** 50 db

### Anyagszükséglet

kb. 0,9 kg/m<sup>2</sup>/mm



min. +5°C

Bedolgozási idő:  
~ 60 perc



## Rimano 6-30

Beltéri gipszes vakolat  
6-30 mm vastagságig  
5 kg, 25 kg

### Termékleírás

#### Előnyök

- ✓ az anyaggal a felület készre vakolható
- ✓ extra kiadóssága és rövid szilárdulási ideje különösen hatékonyá teszi alkalmazását a cementes vakolatokhoz képest
- ✓ könnyen felhordható
- ✓ egyenletes, repedés- és zsugorodásmentes felületet biztosít nagy vastagságban is
- ✓ kiváló légáteresztő képességű

#### Alkalmazás

- ✓ új és régi lakóépületek, középületek, ipari objektumok beltéri vakolására, konyhákba és fürdőszobákba is
- ✓ beton és stabil falazott szerkezetekre, normál páratartalmú helyiségekbe
- ✓ csempeburkolatok alá 1 cm-től

Raklapmennyiség **5 kg:** 105 db, **25 kg:** 30 db

### Anyagszükséglet

kb. 0,8 kg/m<sup>2</sup>/mm



min. +5°C

Bedolgozási idő:  
~ 60 perc





# KÉZI GLETTELŐGIPSZEK



## Rimano Glet XL

Kézi végső felületképző glett  
0-10 mm vastagságig  
5 kg, 12.5 kg, 25 kg

A **Rigips Rimano Glet XL** finomszemcsés gipsz bázisú glett, kiválóan alkalmas festés előtti felületelőkészítéshez (festőglett). Rendkívül jó terméktulajdonságainak köszönhetően széleskörű felhasználási lehetőséget kínál a beltéri glettelő munkákhoz.

### Alapfelületek, amelyekre a termék felhasználható:

- gipszkarton,
- gipszvakolat,
- mész-cement vakolat,
- betonfelületek.

### Felhasználási információk:

- teljes felületsimításra,
- egyenetlen felületek simítására,
- repedések, mélyedések lezárására,
- beltéri felújítási munkálatokhoz,
- ablak körüli falsíkok javításához,
- gipszkarton felületek Q3-Q4 minőségű glettelésére,
- csempézés alá nem alkalmas.

### Hasznos tanácsok

- Egy vagy két rétegben alkalmazható. Kétrétegű alkalmazás esetén a második réteget teljesen, 0 mm vastagságig le kell húzni, hogy csak a pórusokat zárja le!
- Ha vastagabb második réteget szeretne felvinni a felületre, meg kell várnia az első réteg teljes megszilárdulását!

### Termékleírás

#### Előnyök

- ✓ fehér: ideális alapfelületet képez festéshez
- ✓ kiadós termék, használata költséghatékony
- ✓ széleskörű felhasználás:  
**gipszkartonra is felhordható**
- ✓ **Q4 felületi minőség\***
- ✓ meghosszabbított bedolgozhatósági idő: **~90 perc**
- ✓ az anyagában lévő adalékok egyenetlen és egyenetlen felületen is gyors bedolgozhatóságot biztosítanak
- ✓ önálló felületképzésre alkalmas
- ✓ fűles zsák, könnyen hordozható (12.5 kg-os)

**Raklapmennyiség**      **5 kg:** 105 db, **12,5 kg:** 72 db  
**25 kg:** 40 db

### Anyagszükséglet

kb. 0,9 kg/m<sup>2</sup>/mm



min. +5°C

**Bedolgozási idő:**  
~ 90 perc

\* A minőségi osztályokról részletesen a katalógus 28. oldalán olvashat.

# RIMANO Sima ügy!



## Rimano 0-3

Beltéri nagyszilárdságú glettelőgipsz  
0-3 mm vastagságig  
2.5 kg, 5 kg, 25 kg

### Termékleírás

#### Előnyök

- ✓ finom szemcseszerkezet, kitűnő felületi simaság
- ✓ egyedülállóan szilárd alapfelületet képez festés, mázolás és tapétázás alá
- ✓ rendkívül jól tapad
- ✓ kiválóan köt
- ✓ 0 mm rétegvastagságig elhúzható
- ✓ könnyen simítható

#### Alkalmazás

- ✓ vinil, vlies és papír tapéták alá is alkalmazható
- ✓ minden fajta mész-cement vakolatra, egyenetlenségek kitöltésére, kisebb vakolathibák kitöltéséhez
- ✓ simításhoz falon vagy mennyezeten

#### Raklapmennyiség

**2.5 kg:** 320 db,  
**5 kg:** 105 db, **25 kg:** 40 db

### Anyagszükséglet

kb. 0,9 kg/m<sup>2</sup>/mm



min. +5°C

**Bedolgozási idő:**  
~ 45-60 perc



## Rimano Plus A

Extra fehér kézi glettelőgipsz  
0-10 mm vastagságig  
5 kg, 20 kg

### Termékleírás

#### Előnyök

- ✓ tökéletes alapfelület festéshez, gazdaságos festékfelhasználás
- ✓ sima, repedésmentes felületet biztosít
- ✓ jól csiszolható
- ✓ kiváló tapadás, könnyű bedolgozhatóság
- ✓ füles zsák: könnyen hordozható (20 kg-os)

#### Alkalmazás

- ✓ betonfelületekre, új vagy felújítandó mész-cement és gipszvakolatokra
- ✓ fal- és mennyezetfelületek egyenetlenségeinek kitöltésére és megszüntetésére

#### Raklapmennyiség

**5 kg:** 105 db  
**20 kg:** 50 db

### Anyagszükséglet

kb. 0,95 kg/m<sup>2</sup>/mm



min. +5°C

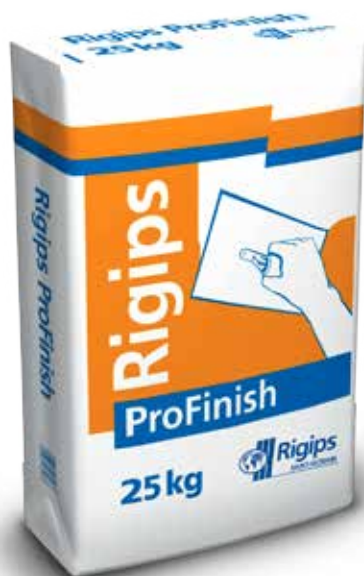
**Bedolgozási idő:**  
~ 60 perc

## GÉPI ANYAGOK

A termelékenység növelésének érdekében egyes anyagoknál gépi felhordást is alkalmazhatunk. A gépi bedolgozás egyik nagy előnye, hogy alkalmazásával rengeteg időt spórolhatunk, így nagy felületek esetében is gyorsan és költséghatékonyan dolgozhatunk.

### A gépi felhordás ELŐNYEI:

- ✓ anyag- és időmegtakarítás
- ✓ gyorsabb bedolgozhatóság
- ✓ egyenletes anyagfelhordás
- ✓ kézi felvitel is lehetséges



Szórás esetén 2 réteg szükséges, ahol az első réteget vékonyan szórjuk és miután meghúzz, normál vastagságban szórjuk rá a második réteget.

### ProFinish

Levegőre száradó, szórható, beltéri glettelő anyag  
25 kg

#### Termékleírás

<b>Előnyök</b>	<ul style="list-style-type: none"> <li>✓ tükörsima felületet képez</li> <li>✓ gipszkarton felületekre is felhordható: <b>Q3-Q4 minőség*</b></li> <li>✓ gazdaságos</li> <li>✓ bekeverve és légmentesen lezárva akár 3 napig is tárolható</li> </ul>
<b>Alkalmazás</b>	<ul style="list-style-type: none"> <li>✓ gipszkartonra</li> <li>✓ mész-cement és gipszvakolatok glettelésére falon és mennyezeten</li> <li>✓ beton szerkezetekre</li> </ul>
<b>Raklapmennyiség</b>	40 db
<b>Felhordási vastagság</b>	0-3 mm/réteg

#### Anyagszükséglet

kb. 1,2 kg/m<sup>2</sup>/mm



min. +5°C

#### Feldolgozási információk

Levegőre szárad (~ 24 óra, függ a levegő hőmérsékletétől és páratartalmától)

\* Gipszkartonon való alkalmazás előtt a kézi alaphézagolást (Q1-Q2) el kell végezni. Bővebben lásd 28. oldal.





## Rimat 150G

Beltéri gipszes gépi vakolat  
40 kg

Termékleírás	
<b>Előnyök</b>	<ul style="list-style-type: none"> <li>✓ hűtő-fűtő rendszerekhez is alkalmas*</li> <li>✓ festhető, tapétázható, csempézhető</li> <li>✓ bedolgozhatósági idő: <b>120-150 perc</b></li> </ul>
<b>Alkalmazás</b>	<ul style="list-style-type: none"> <li>✓ betonfalra, betonszerkezetekre és téglafalra, valamint bármely falazott kőműves szerkezetre</li> <li>✓ gipszkartonra vagy falazott szerkezetekre szerelt hűtő-fűtő rendszerekre - ebben az esetben a felhordás előtt a felületeket Rikombi Kontakt tapadóhíddal kell kezelni</li> </ul>
<b>Raklapmennyiség</b>	30 db
<b>Felhordási vastagság</b>	alapfelülettől függően 5-40 mm-ig

Anyagszükséglet	Feldolgozási információk
kb. 1 kg/m <sup>2</sup> /mm	 min. +5°C <b>Bedolgozási idő:</b> ~ 120-150 perc



## Rimat Lite

Beltéri gipszes gépi vakolat  
30 kg

Termékleírás	
<b>Előnyök</b>	<ul style="list-style-type: none"> <li>✓ <b>Alacsony anyagszükséglet:</b> 0,8 kg/m<sup>2</sup>/mm</li> <li>✓ Akár egy rétegben is tökéletes felületet képez</li> <li>✓ <b>180 perc</b> bedolgozhatósági idő</li> <li>✓ festhető, tapétázható, csempézhető</li> </ul>
<b>Alkalmazás</b>	<ul style="list-style-type: none"> <li>✓ betonfalra, betonszerkezetekre és téglafalra</li> <li>✓ bármely falazott kőműves szerkezetre</li> </ul>
<b>Raklapmennyiség</b>	30 db
<b>Felhordási vastagság</b>	alapfelülettől függően 5-40 mm-ig

Anyagszükséglet	Feldolgozási információk
kb. 0,8 kg/m <sup>2</sup> /mm	 min. +5°C <b>Bedolgozási idő:</b> ~ 180 perc

\*A termék kiváló hővezetési tulajdonságai miatt alkalmas hűtő-fűtő falak és mennyezetek, valamint gipszkartonra rögzített fűtőelemek vakolására. Az alkalmazásról minden esetben kérje ki a hűtő-fűtő rendszer gyártójának véleményét!


# KÜLTÉRI ANYAGOK ÉS EGYÉB GIPSZEK



## Kültéri javító vakolat

Felhasználásra kész, cementkötésű finomszemcsés vakolat  
5 kg

Termékleírás	
<b>Előnyök</b>	<ul style="list-style-type: none"> <li>✓ kiváló páraáteresztő képesség: <math>(\mu): \leq 8</math></li> <li>✓ festhető felületet biztosít</li> <li>✓ könnyen bedolgozható</li> </ul>
<b>Alkalmazás</b>	<ul style="list-style-type: none"> <li>✓ régi és új alapvakolatok javítására, felületkitöltésére</li> </ul>
<b>Raklapmennyiség</b>	105 db

Anyagszükséglet	Feldolgozási információk
kb. 4-5 kg/m <sup>2</sup>	 min. +5°C <b>Bedolgozási idő:</b> ~ 60 perc

## Kültéri fehér glett

Felhasználásra kész, cementkötésű szárazhabarcs  
5 kg, 25 kg

Termékleírás	
<b>Előnyök</b>	<ul style="list-style-type: none"> <li>✓ nagy simaságú felületet biztosít</li> <li>✓ repedésmentesen szilárdul</li> <li>✓ könnyen bedolgozható</li> <li>✓ több rétegben felhordható</li> </ul>
<b>Alkalmazás</b>	<ul style="list-style-type: none"> <li>✓ festés előtt a vakolat egyenetlenségeinek megszüntetésére</li> <li>✓ glettelt simaságú felület készítéséhez simított alapvakolaton</li> </ul>
<b>Raklapmennyiség</b>	<b>5 kg:</b> 105 db, <b>25 kg:</b> 48 db

Anyagszükséglet	Feldolgozási információk
kb. 1,4 kg/m <sup>2</sup>	 min. +5°C <b>Bedolgozási idő:</b> ~ 60 perc

## »» Egyéb gipszes termékek



### Modellgipsz

Beltéri festőmunka segédanyagaként, valamint öntőformák és stukkódíszek készítésére.

#### Kiszérelés/raklapmennyiség

2.5 kg: 320 db, 5 kg: 160 db

#### Feldolgozási információk

 min. +5°C **Bedolgozási idő:** ~ 15 perc

Anyagszükséglet: igény szerint.



### Modellgipsz T

Beltéri festőmunka segédanyagaként, valamint öntőformák és stukkódíszek készítésére.

#### Kiszérelés/raklapmennyiség

25 kg, 40 db

#### Feldolgozási információk

 min. +5°C **Bedolgozási idő:** ~ 10 perc

Anyagszükséglet: igény szerint.



### Stukatúrgipsz T

Beltéri építőipari-, stukatúr- és villanszerelési munkákhoz. Csövek, szerelvények rögzítéséhez falban.

#### Kiszérelés/raklapmennyiség

25 kg, 40 db

#### Feldolgozási információk

 min. +5°C **Bedolgozási idő:** ~ 10 perc

Anyagszükséglet: igény szerint.



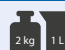
### Stukatúrgipsz M

Beltéri építőipari-, stukatúr- és villanszerelési munkákhoz. Csövek, szerelvények rögzítéséhez falban.

#### Kiszérelés/raklapmennyiség

2.5 kg: 248 db, 5 kg: 112 db, 20 kg: 54 db

#### Feldolgozási információk

 min. +5°C **Bedolgozási idő:** ~ 10 perc

Anyagszükséglet: igény szerint.

# HÉZAGOLÓANYAGOK

**A hézagolás a Rigips szárazépítési technológia utolsó munkafázisa, amely azonban nagy hatással van az elkészült szerkezetek épületfizikai (statikai, akusztikai, tűzvédelmi) és esztétikai (síkbeliség) jellemzőire.**

- A hézagolást +5°C felett (fogadófelület, hézagolóanyag és levegő) szabad elvégezni.
- A többrétegű szerkezet minden egyes rétegét ki kell tölteni hézagolóanyaggal.
- Az alsóbb rétegek hézagolásakor hézagerősítő szalagot nem kell elhelyezni.
- Csempeburkolatok esetében a csempeburkolat alatti felső réteg gipszkarton lapokat hézagolni nem kell. A csempeburkolat ragasztásához flexibilis csemperagasztót kell használni és a hézagokat csemperagasztóval kell kitölteni.
- Amennyiben a felületet fröccsenő víz érheti, a gipszkarton felületet a csempézés előtt kenhető szigeteléssel kell bevonni.

## HÉZAGOLÓANYAGOK GIPSZKARTON FELÜLETEK HÉZAGOLÁSÁRA



### Rifino Top

5 kg, 25 kg

#### Termékleírás

##### Előnyök

- ✓ extra szemcsefinomságú, akril adalékanyagot tartalmaz
- ✓ nagyon jól tapad a gipszkarton felületre
- ✓ magas ellenállás a repedésekkel szemben (Rigips üvegszálas hézagerősítő szalaggal)
- ✓ jól bedolgozható
- ✓ könnyen simítható

##### Raklapmennyiség

5 kg: 105 db, 25 kg: 40 db

#### Anyagszükséglet

kb. 0,3 kg/gipszkarton m<sup>2</sup>



min. +5°C

#### Feldolgozási információk

Bedolgozási idő:  
~ 45-60 perc



- ✓ Extra szemcsefinomságú
- ✓ Minden gipszkarton éltípusra alkalmazható
- ✓ **Q1-Q4 minőségi osztály\***



- ✓ Egyszerű felhordás
- ✓ Függőleges, ferde és vízszintes hézagolásra egyaránt alkalmas
- ✓ Nagyon jól tapad
- ✓ Rugalmas, helyes felhasználás esetén nem reped

\* A minőségi osztályokról részletesen a katalógus 28. oldalán olvashat.





## Vario

5 kg, 25 kg

### Termékleírás

#### Előnyök

- ✓ nagyon jól tapad a gipszkarton felületre
- ✓ rugalmas, ellenáll a repedésekkel szemben
- ✓ nagyon jól bedolgozható, vékony rétegben is felvihető
- ✓ könnyen simítható

#### Alkalmazás

- ✓ tűzgátló, Rigidur, Glasroc F, perforált építőlemezek esetében kizárólag Vario hézagoló anyag használható
- ✓ fő alkalmazási területe a **tűzgátló szerkezetek** hézagolása

**Raklapmennyiség** 5 kg: 108 db, 25 kg: 40 db



## Super

2.5 kg, 5 kg, 25 kg

### Termékleírás

#### Előnyök

- ✓ nagyon jól tapad a gipszkarton felületre
- ✓ jól bedolgozható, krémes anyag
- ✓ nagyon könnyen simítható
- ✓ nagy felületekre különösen alkalmas
- ✓ üvegszálalás hézagerősítő szalaggal nagy szilárdságú hézagot eredményez

#### Alkalmazás

- ✓ elő- és utóhézagoláshoz is alkalmazható hézagerősítő szalaggal

**Raklapmennyiség** 2.5 kg: 320 db, 5 kg: 105 db, 25 kg: 40 db

### Anyagszükséglet

kb. 0,3 kg/gipszkarton m<sup>2</sup>



min. +5°C **Bedolgozási idő:** ~ 30 perc

### Feldolgozási információk



- ☑ Minden gipszkarton éltípusra alkalmazható
- ☑ **Q1-Q4 minőségi osztály\***
- ☑ Falon és mennyezeten is alkalmazható



- ☑ Egyszerű felhordás
- ☑ Függőleges, ferde és vízszintes hézagolásra egyaránt alkalmas
- ☑ Nagyon jól tapad
- ☑ Rugalmas, helyes felhasználás esetén nem reped

### Anyagszükséglet

kb. 0,3 kg/gipszkarton m<sup>2</sup>



min. +5°C **Bedolgozási idő:** ~ 40 perc

### Feldolgozási információk



- ☑ Minden gipszkarton éltípushoz alkalmazható
- ☑ **Q1-Q2 minőségi osztály\***
- ☑ Falon és mennyezeten is alkalmazható

- ☑ Egyszerű felhordás
- ☑ Függőleges, ferde és vízszintes hézagolásra egyaránt alkalmas
- ☑ Nagyon jól tapad
- ☑ Rugalmas, helyes felhasználás esetén nem reped

\* A minőségi osztályokról részletesen a katalógus 28. oldalán olvashat.

# HÉZAGERŐSÍTŐ SZALAGOK

A hézagolás a gipszkarton rendszerek kialakításában egy alapvető, mégis kritikus munkafolyamat. Repedésmentes felület kialakítása érdekében nagyon fontos, hogy megfelelő hézagolóanyagot és emellett hézagerősítő szalagot is alkalmazzunk. Ezek együttes használata különösen nagy igénybevételnek kitett felületek esetében még fontosabb.

A kötőszilárdság függ az építőlemezek élkialakításától, az alkalmazott hézagolóanyagtól és a hézagerősítő szalagtól. A Rigips termékkínálatában háromféle hézagerősítő szalag található, amelyek alkalmazási területe eltérhet. Ezek a termékek megfelelő használat esetén, hézagolóanyaggal kombinálva magas ellenállást biztosítanak a repedésekkel szemben.



## Rigips üvegszálás hézagerősítő szalag

Amennyiben a gipsztartalmú hézagolóanyagot Rigips üvegszálás hézagerősítő szalaggal együtt alkalmazza, a bedolgozás előírt menetének betartása esetén mindig biztosított a szükséges ellenállás a repedésekkel szemben. A Rigips üvegszálás hézagerősítő szalagok a hézagoló-gipszbe nagyon könnyen beágyazhatók és egyszerűen alkalmazhatók.

Termékleírás	
<b>Előnyök</b>	<ul style="list-style-type: none"><li>✓ vékony, kevés anyaggal felhordható</li><li>✓ speciális szerkezetű – nagyon könnyen tapad a Rigips hézagolóanyaghoz</li><li>✓ Rigips hézagolóanyaggal együtt alkalmazva ellenáll a repedésképződésnek</li></ul>
<b>Alkalmazás</b>	✓ tűzgátló szerkezetekhez is alkalmas
<b>Méretek</b>	25 m hosszú, kb. 50 mm széles
<b>Kiszerezés</b>	100 db/doboz



## Rigips papír hézagerősítő szalag

A legmagasabb repedésekkel szembeni ellenállás ezzel a szalaggal érhető el, amelyet főleg olyan helyeken ajánlunk alkalmazni, ahol nagyobb igénybevétel várható (például tetőterekben, tetőtéri síkokban a tető mozgásai ill. az eltérő síkok találkozásai miatt). Gipszkarton válaszfalak és álmennyezetek találkozásait, valamint a falcsatlakozások negatív sarkait szintén ezzel a termékkel kell kivitelezni. A nem kellő vastagságú hézagolóanyag a papír hézagerősítő szalag felhólyagosodását eredményezheti!

Termékleírás	
<b>Előnyök</b>	<ul style="list-style-type: none"><li>✓ fehéritett, közepén előre meghajlított, perforált</li><li>✓ megfelelő vastagságú, takarékosan alkalmazható bármilyen szögben</li><li>✓ speciális szerkezetű – nagyon könnyen tapad a Rigips hézagolóanyaghoz</li><li>✓ Rigips hézagolóanyaggal együtt alkalmazva ellenáll a repedésképződésnek</li><li>✓ széle elvékonyított, hogy tökéletes legyen az átmenet a gipszkarton lapok felületéhez</li></ul>
<b>Alkalmazás</b>	✓ nagyobb igénybevételű szerkezetekre
<b>Méretek</b>	150 vagy 75 m hosszú kb. 50 mm széles
<b>Kiszerezés</b>	150 m: 10 db/doboz 75 m: 20 db/doboz



## Rigips öntapadó hézagerősítő szalag (FIBA háló)

Az öntapadó hézagerősítő szalag kizárólag hosszanti élekhez alkalmazható. A FIBA hálót a gipszkarton élére fel kell ragasztani, amely ezáltal megfelelő biztonságot nyújt. VARIO hézagolóanyaggal együtt alkalmazva kiemelkedően tartós és optimális lesz a hézagolás eredménye. Munka alatt ügyeljünk arra, hogy a hézagolóanyagot a FIBA hálón át kell préselni! A mögöttes hézagot a hézagolóanyagnak teljesen ki kell töltenie.

Alternatív megoldás lehet, hogy a hézagot előre kitöltjük, hagyjuk megszáradni és a hézagra ragasztjuk a FIBA hálót, melyet ezután hézagolóanyaggal besimítunk.



### Termékleírás

<b>Előnyök</b>	<ul style="list-style-type: none"> <li>✓ az öntapadó kivitelnek köszönhetően gipszkarton lapok hosszanti élére gyorsan felragasztható</li> <li>✓ helyes kivitelezés esetén ellenáll a repedésképződésnek</li> <li>✓ nem hullámosodik fel</li> </ul>
<b>Alkalmazás</b>	✓ a hézagolóanyagot a FIBA hálón át kell préselni, a mögöttes hézagot a hézagolóanyagunk teljesen ki kell töltenie
<b>Méretek</b>	90 m vagy 20 m hosszú kb. 50 mm széles
<b>Kiszerezés</b>	90 m: 24 db/doboz 20 m: 60 db/doboz



## DELKO HÉZAGOLÓ SZERSZÁM

Kifejezetten gipszkarton lapok hézagolásához kifejlesztett szerszám, mely forradalmi újítást jelent a gipszkarton hézagolási technikában. Használatával a gipszkarton építőlemezek hézagolása minden eddiginél egyszerűbb és gyorsabb lehet.

**Megjegyzés:**  
Használja papír hézagerősítő szalaggal és ProMix Mega készre kevert glettanyaggal!

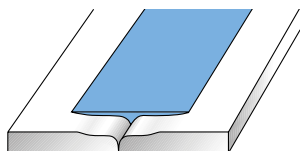
- ✓ Egyszerű, gyors és kényelmes használat
- ✓ Gipszkarton építőlemezek sík csatlakozásához és sarokcsatlakozásokhoz is alkalmazható
- ✓ Akár 150 m hosszú papír hézagerősítő szalag és 2,5 kg készglett betöltését teszi lehetővé

# MINŐSÉGI OSZTÁLYOK BEMUTATÁSA

## FELÜLETMINŐSÉG

Az adott felületi minőségek eléréséhez ajánlott Rigips termékekről a katalógus 30. oldalán olvashat.

### Q1 MINŐSÉGI FOKOZAT



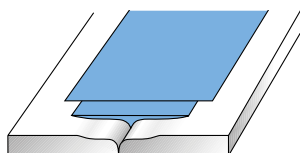
Olyan felületeknél, amelyekkel szemben esztétikai követelményt nem támasztanak, elegendő az alaphézagolás, amely a következő munkafolyamatokból áll:

- a gipszkarton építőlemezek hézagainak kitöltése,
- a hézagerősítő szalag elhelyezése,
- a hézagerősítő szalag lefedése hézagolóanyaggal,
- a rögzítő csavarok látható felületeinek átsimítása.

Q1 minőségi fokozat kialakítását olyan felületeknél javasoljuk, amelyek később valamilyen burkolatot kapnak. Csiszolásra, valamint a hézag közvetlen környezetét kivéve hézagolóanyag felhordására nem kerül sor.

**A Q1 felület végleges felületként nem alkalmazható.**

### Q2 MINŐSÉGI FOKOZAT



Olyan felületek esetében, amelyeknél a gipszkarton vagy gipszrost felületekkel szemben általános követelményeket támasztanak, normál hézagolást kell alkalmazni, amely a következő munkafolyamatokból áll:

- a Q1 alaphézagolás lépései,
- a hézagok utósimítása,
- a hézagolt felületek csiszolása.

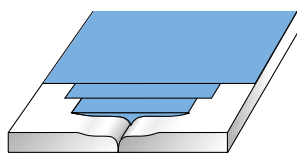
A Q2 hézagolás célja a felületek kiegyenlítése. A munka végeztével nem látszódnak a megmunkálás nyomai, a hézagolás és a kartonfelület között fokozatmentes az átmenet. A hézagolást követően a hézagolt felületeket át kell csiszolni.

Ez a felület alkalmas például:

- tapétázás alá (közepes vagy durva szerkezetű tapétához)
- fénytelen bevonatokhoz, festékekhez (pl. diszperziós festékek), melyeket henger segítségével visznek fel a felületre.

**A Q2 minőség ráeső „súrló” fény esetén nem elégséges.**

### Q3 MINŐSÉGI FOKOZAT



A normál hézagoláshoz magasabb minőségi elvárás esetén a teljes felület megmunkálása szükséges, amely a következő lépésekből áll:

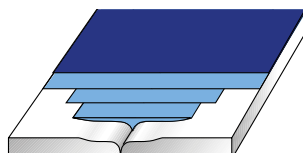
- a Q2 felületképzés lépései,
- a hézagok szélesebb kitöltése és csiszolása,
- a fennmaradó felület vékony rétegű átsimítása, a felület pórusainak eltömítése,
- szükség esetén a felület átsiszolása.

A Q3 minőségű felület alkalmas például tapétázás alá (finomszerkezetű tapéták), hengerrel vagy szóróval felvitt bevonatokhoz, festékekhez.

A Q3 felületi minőség esetében sem zárható ki, hogy súrló fénynél láthatók legyenek a megmunkálás nyomai, ám ezek mértéke és terjedelme a Q2 gletteléshez képest kisebb.

**A Q3 minőség iránti igényt a szerződésben rögzíteni kell.**

### Q4 MINŐSÉGI FOKOZAT



A felülettel szemben támasztott legmagasabb követelmények kielégítéséhez a teljes felületet át kell simítani. A Q4 minőség az alábbi munkafolyamatokat foglalja magába:

- Q2 felületképzés lépései,
- a hézagok széles glettelése,
- csiszolás,
- a teljes felület átsimítása (rétegvastagság 3 mm-ig),
- a teljes felület csiszolása.

A legmagasabb követelményeket kielégítő felület minimalizálja a lapok és hézagok esetleges egyenetlenségeinek láthatóságát. Súrló fény esetén a nemkívánatos hatások (fényviszonyok változásai, minimális lokális egyenetlenségek stb.) minimálisra csökkenthetők. Teljes kiküszöbölésük szinte lehetetlen, egyrészt mert a fény hatásai nagyon sokfélék, másrészt figyelembe kell venni a kézi megmunkálásból adódó korlátokat.

**A Q4 minőség iránti igényt a szerződésben rögzíteni kell.**



**Megjegyzés:** az említett Q2, Q3 és Q4 minőségű felületek elérésének feltétele az egyes munkafázisok közötti szilárdulási és száradási idők betartása.





**BEST FINISH**  
applikáció

# TÖKÉLETES

felületi minőség és élvédelem



**TÖLTSE LE**  
**BEST FINISH** alkalmazásunkat  
és törekedjen a **prémium minőségre!**





MINŐSÉGI FOKOZAT		Q1-Q2				Q3		Q4		
TERMÉKEK	ÉLKÉPZÉS		HÉZAGOLÓANYAGOK ÉS ALKALMAZOTT HÉZAGERŐSÍTŐ SZALAGOK							
	Hosszanti él	Keresztirányú él	Vario	Super	ProMix Mega	Rigidur Nature Line hézagkitöltő ragasztó (3 10 ml)	Vario H hézagolóanyag	VÉGSŐ FELÜLETKÉPZÉS		
<b>Rigips gipszkarton építőelemek*</b>	PRO	Merőlegesen vágott vagy fózolt	üvegszövet vagy papír hézagerősítő szalaggal	üvegszövet vagy papír hézagerősítő szalaggal	üvegszövet vagy papír hézagerősítő szalaggal	üvegszövet vagy papír hézagerősítő szalaggal	üvegszövet vagy papír hézagerősítő szalaggal	ProMix Mega, ProMix Finish, ProFinish, Rimano Glet XL	Rifino Top, Vario, Rimano Glet XL, ProFinish, ProMix Finish	
<b>Rigitone Activ/Air</b>	Derékszögű él	Derékszögű él	kinyomó piztollyal, hézagerősítő szalag nélkül							
<b>Gyptone BIG Activ/Air (B1-4T)</b>	Elvékonyított kartonozott él	Elvékonyított kartonozott él	üvegszövet vagy papír hézagerősítő szalaggal	üvegszövet vagy papír hézagerősítő szalaggal	üvegszövet vagy papír hézagerősítő szalaggal	üvegszövet vagy papír hézagerősítő szalaggal	üvegszövet vagy papír hézagerősítő szalaggal	ProMix Mega, ProMix Finish, Rimano Glet XL	Rifino Top, Vario, Rimano Glet XL, ProFinish, ProMix Finish	
<b>Rigips Clima Top</b>	Vario él	Derékszögű él	üvegszövet vagy papír hézagerősítő szalaggal	üvegszövet vagy papír hézagerősítő szalaggal	üvegszövet vagy papír hézagerősítő szalaggal	üvegszövet vagy papír hézagerősítő szalaggal	üvegszövet vagy papír hézagerősítő szalaggal	ProMix Mega, ProMix Finish, Rimano Glet XL	Rifino Top, Vario, Rimano Glet XL, ProFinish, ProMix Finish	
<b>Rigitone Clima Top</b>	Derékszögű él	Derékszögű él	kinyomó piztollyal, hézagerősítő szalag nélkül							
<b>Rigips Climafit</b>	Vario él	Derékszögű él	üvegszövet vagy papír hézagerősítő szalaggal	üvegszövet vagy papír hézagerősítő szalaggal	üvegszövet vagy papír hézagerősítő szalaggal	üvegszövet vagy papír hézagerősítő szalaggal	üvegszövet vagy papír hézagerősítő szalaggal	ProMix Mega, ProMix Finish, Rimano Glet XL	Rifino Top, Vario, Rimano Glet XL, ProFinish, ProMix Finish	
<b>Rigitone Climafit</b>	Derékszögű él	Derékszögű él	kinyomó piztollyal, hézagerősítő szalag nélkül							
<b>Rigidur H 1245 mm széles</b>	Derékszögű él	Derékszögű él	hézagerősítő szalag nélkül alkalmazható					Vario, ProMix Mega, ProMix Finish, ProFinish	Vario, ProMix Mega, ProMix Finish, ProFinish	
<b>Rigidur H 1249 mm széles</b>	Derékszögű él	Derékszögű él	hézagerősítő szalag nélkül alkalmazható				hézagerősítő szalag nélkül alkalmazható	Vario, ProMix Mega, ProMix Finish, ProFinish	Vario, ProMix Mega, ProMix Finish, ProFinish	
<b>Glasroc F</b>	Derékszögű él	Derékszögű él	hézagerősítő szalag nélkül alkalmazható					Vario, ProMix Mega, ProMix Finish, ProFinish	Vario, ProMix Mega, ProMix Finish, ProFinish	
<b>Glasroc H Ocean</b>	Elvékonyított él	Merőlegesen vágott és fózolt	üvegszövet vagy papír hézagerősítő szalag nélkül alkalmazható					Vario H	Vario H	
<b>Habito</b>	PRO	Merőlegesen vágott	üvegszövet hézagerősítő szalaggal					ProMix Finish	ProMix Finish	

\*RB, RF, RBI, RFI, Blue Acoustic RF, Blue Acoustic 2.0 RF



RigipsHungary

IRATKOZZ FEL YOUTUBE CSATORNÁNKRA!

FOLYAMATOSAN BŐVÜLŐ SZAKMAI TARTALOM



Rigips AquaBead Flex Pro  
Ragasztható, tekerceses élvédő



Rigips AquaBead  
Innovatív, ragasztható élvédő



Rigips prémium élvédők vs  
alumínium élvédők



Rigips szerszámok  
Külső - belső roller



Rigips Levelline  
A hajlékony élvédő



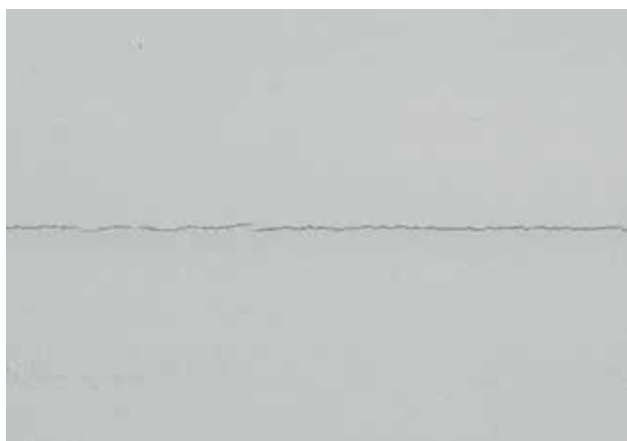
# GIPSKARTON FELÜLETEK HÉZAGOLÁSA ÉS FELÜLETKÉPZÉSE

## TIPIKUS BEDOLGOZÁSI HIBÁK

A hibák okainak keresése során a legtöbbször olyan mulasztásokat tárnak fel, amelyek a kivitelezésből adódnak. A Rigips technológiai irányelveket feltétlenül be kell tartani.

### 1. A portalanítás és benedvesítés hiánya

Gyakran figyelmen kívül hagyják azt a szabályt, hogy a kartonnal nem bevont gipszkarton éleket glettelés előtt portalanítani kell és be kell nedvesíteni. Ez egyrészt azért fontos, mert a por nagyon jó elválasztó anyag és megakadályozza a tapadást, másrészt pedig a gipszes hézagolóanyagnak vízre van szüksége a kötési folyamathoz. Amennyiben a kötési folyamat a vizet a száraz (nem benedvesített) vágott éleknél túl gyorsan elvonja, a hézagolóanyag nem köt meg, és a tapadás nem lesz megfelelő. Hasonló hatása van az elsárgult lapok éleinek, azaz a rosszul raktározott gipszkarton lapok hézagolásának – az ilyen lapokat nem szabad beépíteni. Ez a kivitelezési hiba repedés kialakulását okozhatja.



### 2. Kapcsolódó élek helytelen fózolása

A vágott éleket a gipszkarton lapok felszerelése előtt enyhén meg kell fózolni. Ez azt jelenti, hogy a színoldali papír réteget és vele együtt 2-3 mm gipszmagot 45 fokos szögben le kell vágni, hogy a vágáskor kirojtosodott papírt eltávolítsuk. Ha ez nem történik meg, akkor a hézagolás és a felületsimítás után is a kirojtosodott papír a felületen látható maradhat.

A túlságosan nagymértékű fózolás a lapok együtt dolgozását korlátozhatja.



Helytelenül és helyesen megfózolt él, hézagolás után.



## RIGIPS AJÁNLÁS JAVÍTÁSHOZ

A tapadás hiánya miatti repedés kijavításához az alábbi lépéseket kell végrehajtani:

1. Távolítsa el a régi anyagot és portalanítsa a lapok éleit.
2. Végezze el az alapozást.
3. Száradás után végezze el újra a glettelést.



### 3. Lerövidített száradási idő

A rövid határidő miatt sokszor kevés az idő a száradásra, amely azonban kulcsfontosságú, és jelentősen befolyásolja a felület minőségét. Figyelembe kell venni, hogy a felület külső részének kifehéredése nem jelenti azt, hogy belül is megkötött az anyag és a hézagképzés megszilárdult. A levegő hőmérsékletének és páratartalmának megfelelően elegendő száradási időt kell hagyni.



### 4. Irányított repedésképzés hiánya

Különböző anyagú épületszerkezetek, valamint azonos anyagú, de különböző funkciójú épületszerkezetek nem glettelhetők össze, mert az eltérő szerkezetek mozgásai miatt a glettelés elreped.



### RIGIPS AJÁNLÁS JAVÍTÁSHOZ

Az irányított repedésképzés hiánya miatt kialakuló repedések kijavításához az alábbi lépéseket kell végrehajtani:

1. Távolítsa el a glettanyagot a sarkokból.
2. Ragasszon RIGIPS RAGASZTÓSZALAGOT az ép felületre, megfelelő hosszúságban vágja le vagy húzza ki.
3. Glettelje be újra a felületet.
4. Száradás után az esetleg kilógó, látható festőszalagot vágja le.

## SZÁRAZVAKOLAT – ESZTÉTIKUS, SIMA FELÜLETEK GYORSAN



A szárazvakolat **Rigips gipszkarton** építőlemezekből készített, ragasztott falborítás, melyet főként esztétikai célból építenek. Kizárólag függőleges felületre és belmagassággal egyező építőlemezekből készülhet.

Szárazvakolat készítéséhez, a gipszkarton lapok felragasztásához speciális ragasztógipszet, a **Rigips Rifix** terméket ajánljuk. Az alapfelület megfelelő tapadása érdekében a nyers falfelületen alapozó használata elengedhetetlen.

### A SZÁRAZVAKOLAT KÉSZÍTÉSÉNEK FONTOS KRITÉRIUMAI


- Szárazvakolat készítéséhez csak teljes belmagasságú lapokat használhatunk – a lapok függőleges toldása nem megengedett!
- A helyiség belmagasságánál kb. 20 mm-rel rövidebb gipszkarton lapokat használjunk!
- Az alap felületi egyenetlenségének mértéke nem lehet 30 mm-nél több.
- Vizes helyiségekben beépítésük (pl.: fürdőszoba, uszoda) nem javasolt. Ennek oka, hogy a bejutó pára idővel gyengíti a gipszpogácsák tapadását.
- A szárazvakolatot fogadó felületnek szilárdnak, szennyeződés- és pormentesnek, valamint merevnek kell lennie, „élő” repedések nélkül.
- Az alapfelületnek, a helyiség levegőjének, a gipszkarton lapnak és a Rifix ragasztógipsznek is legalább +5°C hőmérsékletűnek kell lennie a munka és a kötési idő alatt is, az optimális ragasztási hőmérséklet azonban +20°C.



## Rifix

Ragasztógipsz Rigips gipszkarton lapok szárazvakolatként történő falra ragasztásához  
25 kg, 40 kg

Praktikus alkalmazhatóságával a Rigips lapok költségtakarékosan felhasználhatók beltéri falak szárazvakolataként.

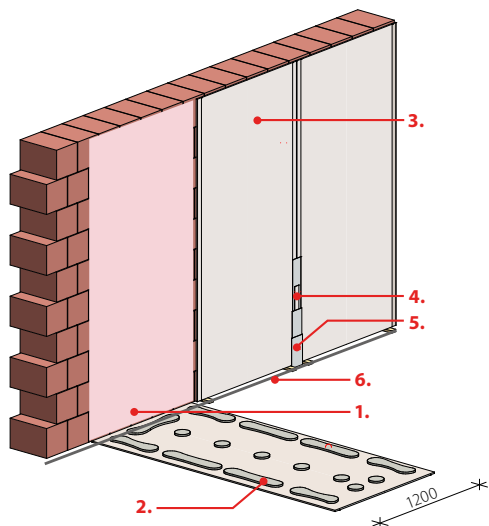
Anyagszükséglet	Feldolgozási információk
kb. 4 kg/ gipszkarton m <sup>2</sup>	 min. +5°C <b>Bedolgozási idő:</b> ~ 45-60 perc
Raklapmennyiség	<b>25 kg: 40 db, 40 kg: 30 db</b>

## A RIGIPS SZÁRAZVAKOLAT ELŐNYEI:

- gyorsabb munkavégzést tesz lehetővé, mint a hagyományos cementvakolat-készítés,
- a helyiségek sokkal hamarabb használatba vehetőek (a felület akár 48 óra után festhető),
- költségtakarékos – kevesebb munka- és anyagszükséglet a hagyományos vakoláshoz képest,
- tükörsima falakat eredményez,
- jelentősen tisztább technológia, mint a hagyományos vakolás,
- helyiség-klimatizáló hatású – a gipszmag a párásabb időben beszívja a nedvességet, szárazabb levegő esetén pedig kiadja magából.

## SZÁRAZVAKOLAT RAGASZTÁSA

A ragasztógipszet közvetlenül a nyers felületre ajánljuk felhordani, kis kupacok (pogácsák) formájában, melyeket a lapok hosszanti élei mentén három sorba rendezünk. Az egyes pogácsák távolsága egymástól a sorban kb. 30–35 cm. A ragasztógipsz pogácsák javasolt vastagsága összenyomott állapotban 20–40 mm. A problémás, málló vakolatot le kell kaparni és az alapot Rikombi Kontakt tapadóhíddal kell kezelni.



## RIGIPS LAPOKRA FELVITT RAGASZTÓGIPSZ

A módszer ugyanaz, mint előzőleg írtuk, annyi különbséggel, hogy a ragasztógipszet a gipszkarton lapok belső oldalára visszük fel. A ragasztógipsz felhordása után a Rigips gipszkarton lapokat felragasztjuk, majd síkba igazítás után hézagaljuk a felületet. **(Rifino Top, Super, Vario, ProMix Mega)**

1. Rikombi Kontakt tapadóhíd
2. Rifix ragasztógipsz
3. Rigips gipszkarton építőlemez
4. Üvegszálalás hézagerősítő szalag
5. Super hézagalóanyag
6. Gipszkarton csík, melyen a gipszkarton lemezek állnak

# ÁLTALÁNOS KÖVETELMÉNYEK ÉS TANÁCSOK GIPSZTERMÉKEK ALKALMAZÁSÁHOZ

## ALKALMAZÁSI TANÁCSOK

**Az anyagelőkészítés nagyban befolyásolja, hogy az anyag a későbbiekben a felhordás során hogyan fog viselkedni és milyen lesz a munka végeredménye.**

**Az alábbi pontokat ezért feltétlenül be kell tartani.**

- Tiszta edényeket, tiszta szerszámokat és tiszta vizet használjon, különben a bedolgozási idő megváltozhat. Egyéb anyagokat ne keverjen bele!
- Soha ne adjon az anyaghoz meleg vizet!
- Gipsztermék csak belső helyiségekben, normál mértékű páratartalom mellett használható.
- A helyiség levegőjének, a bedolgozandó anyagnak és a fogadófelületnek egyaránt legalább +5°C hőmérsékletűnek kell lennie.
- Az anyagokat nedvességtől védett helyen +2°C és +30°C között tárolja, fagyástól óvni kell őket!
- Alap előkészítése: a laza, málló részeket, port és egyéb szennyeződést távolítsa el. Az alapfelület tiszta, szilárd, száraz, teherbíró, zsugorodásmentes, valamint homogén legyen.
- Magas nedvszívó képességű és eltérő nedvszívású alapfelületekre, portalanításra, glettelés előtt és után, valamint 0-5 mm rétegvastagságig Rigips Rikombi Grund mélyalapozó használata szükséges.
- Sima felületeken (pl. nagy betonfelület) és vastagabb réteg felhordása esetén Rigips Rikombi Kontakt alapozó használata szükséges.

## BEKEVERÉS

- Csak annyi anyagot keverjen be, amennyit a rendelkezésre álló bedolgozási idő alatt el tud használni.
- A száraz anyagot addig szórja laza kézmozdulatokkal a vízbe, amíg a víz felületén szigetecskék nem képződnek a porból – így elkerülhető a csomósodás és elérhető a helyes állag.
- Az optimális eredmény elérése érdekében tartsa be a kb. 3 perces pihentetési időt.
- Elektromos keverőszár használatakor alacsony fordulatszámra, rövid ideig keverje az anyagot, különben a bedolgozhatósági idő módosulhat.
- Pihentetés után a Rigips por anyagot keverje csomómentes masszává.
- A keverési folyamat során az anyag besűrűsödik és a felhordáshoz optimális állagúvá válik.
- A túl keményre kevert anyagot vízzel fel lehet hígítani, ilyenkor azonban rövidül a bedolgozási idő. Ebben az esetben tartsa be a csomagoláson feltüntetett utasításokat.
- A már megkeményedett pasztát nem szabad felhasználni, vagy vízzel felhígítani. Amennyiben túl sok vízzel hígítja a pasztát, fennáll a veszély, hogy az anyag megrepedezik.





## VÉGSŐ FELÜLETKÉPZÉS

A gipszfelület kiváló alap festés, mázolás és tapétázás számára. Festeni vizes hígítású (diszperziós) festékekkel javasoljuk, mely lég- és páraáteresztő. Nem alkalmazható mész-, szilikát- és vízüvegfesték. Figyelje és kövesse a festék- és tapétaragasztó gyártók és forgalmazók használati utasításait!

## HASZNOS TANÁCSOK

- Dűbel vagy tipli az anyag teljes szilárdulása után, 24 óra elteltével terhelhető.
- Bekeveréshez és bedolgozáshoz mindig használjon tiszta, lehetőleg rozsdamentes szerszámokat és edényeket!
- A bontatlan zsákok felhasználhatósági ideje 12 hónap.
- A zsákokat fedett, nedvességtől védett helyen tárolja.
- A megkezdett zsákokat visszazárva tárolja és 3 hónapon belül használja fel! Az erre vonatkozó előírásokat be kell tartani.

### A MUNKÁHOZ SZÜKSÉGES ESZKÖZÖK:

1. vödör
2. alumínium „h” lécz
3. trapézléc
4. rozsdamentes 280 mm glettvas
5. 500 mm-es vakolatfelhordó és simító
6. festőhenger
7. rozsdamentes acélsimító (lepke)
8. keverőszár
9. rozsdamentes simítókanál belső sarkokhoz
10. rozsdamentes simítókanál külső sarkokhoz
11. vakolatgyalu, élkihúzó
12. szivacsos simító



# RIGIPS PORTERMÉKEK ÖSSZEFOGLALÓ TÁBLÁZATOK

	HÉZAGOLÓANYAGOK			ALAPOZÓK		KÉSZRE KEVERT GLETTEK		KÜLTÉRI ANYAGOK				EGYÉB BELTÉRI GIPSZEK					
TERMÉK	Rifino Top	Vario	Super	Rikombi Grund	Rikombi Kontakt	ProMix Mega	ProMix Finish	Kültéri javító vakolat	Kültéri fehér glett	Modellgipsz T	Modellgipsz T	Stukatúr-gipsz T	Stukatúr-gipsz M				
<b>LEÍRÁS</b>	extra szemcsefi-nomságú	tűzgátló szerkezetekhez	általános hézagolóanyag	mélyalapozó	tapadóhíd	hézagoló és simító glett	simító glett	kültéri javításra	kültéri simító glett	szobrászatra	szobrászatra	vilámszerelési munkálatokhoz					
<b>ALAP</b>	gipszkarton lapok	gipszkarton lapok	gipszkarton lapok	pórusbeton, gipszkarton, gipszvakolat (minden nagy nedvesszívású felület)	beton, monolit betonszerkezet, polisztróli elemek, idomoszevek (minden nem nedvesszívású felület)	gipszkarton és gipszrost lapok, mész-cement vakolat, gipszvakolat, betonfelület	gipszkarton és gipszrost lapok, mész-cement vakolat, gipszvakolat, betonfelület	régi és új alapvakolatok	simított alapvakolat	szobrászat	szobrászat	hiányos vakolatra					
<b>ANYAGSZÜKSÉGLET</b>	0,3 kg/gipszkarton m <sup>2</sup>	0,3 kg/gipszkarton m <sup>2</sup>	0,3 kg/gipszkarton m <sup>2</sup>	150-250 g/m <sup>2</sup>	200-300 g/m <sup>2</sup>	1,7 kg/m <sup>2</sup> /1 mm felületisimításra: 1,7 kg/m <sup>2</sup>	1,7 kg/m <sup>2</sup> /1 mm	4-5 kg/m <sup>2</sup>	1,4 kg/m <sup>2</sup> /mm	igény szerint	igény szerint	igény szerint	igény szerint				
<b>FELHORDÁSI VASTAGSÁG</b>	0-6 mm/réteg	3 mm/réteg	3 mm/réteg	-	-	0-2 mm	0-2 mm	3 mm	0-3 mm/réteg	igény szerint	igény szerint	igény szerint	igény szerint				
<b>BEDOLGOZHATÓSÁGI IDŐ</b>	45-60 perc	30 perc	40 perc	légmentesen lezárva akár napokig is használható	légmentesen lezárva akár napokig is használható	légmentesen lezárva akár napokig is használható	légmentesen lezárva akár napokig is használható	60 perc	60 perc	15 perc	15 perc	10 perc	10 perc				
<b>FELÜLET-KÉPZÉS</b>	festék, tapéta	festék, tapéta	festék, tapéta	festék, tapéta	festék, tapéta	festék, tapéta	festék, tapéta	festék, tapéta	festék, tapéta	-	-	-	-				
<b>ELTARTHATÓSÁG (FELBONTÁS NÉLKÜL)</b>	12 hónap	12 hónap	12 hónap	12 hónap	12 hónap	12 hónap	12 hónap	12 hónap	12 hónap	12 hónap	12 hónap	9 hónap	12 hónap				
<b>FELHASZNÁLÁS</b>	belső falak, mennyezetek, min. +5°C felett	belső falak, mennyezetek, min. +5°C felett	belső falak, mennyezetek, min. +5°C felett	belső falak, mennyezetek, min. +5°C felett	belső falak, mennyezetek, min. +5°C felett	belső falak, mennyezetek, min. +5°C felett	belső falak, mennyezetek, min. +5°C felett	kültérben	kültérben	belső falak, mennyezetek, min. +5°C felett	belső falak, mennyezetek, min. +5°C felett	belső falak, mennyezetek, min. +5°C felett	belső falak, mennyezetek, min. +5°C felett				
<b>KISZERELÉS</b>	5, 25 kg	5, 25 kg	2,5, 5, 25 kg	5, 15 kg	5, 15 kg	5, 15, 25 kg	5, 15, 25 kg	5 kg	25 kg	2,5, 5 kg	25 kg	25 kg	2,5, 5, 20 kg				
<b>RAKLAPMENNYISÉG</b>	105/40 db	108/40 db	320/105/40 db	48/16 db	120/44/33 db	120/44/33 db	120/44/33 db	105 db	105/48 db	320/160 db	40 db	40 db	2,48/112/54 db				
<b>BEKEVERÉSI ARÁNY</b>	1 liter vízhez 1,5 kg por	1 liter vízhez 2 kg por	1 liter vízhez 1,2-1,3 kg por	felhasználásra kész	felhasználásra kész	felhasználásra kész	felhasználásra kész	1,8 liter vízhez 5 kg por	7,5 liter vízhez 25 kg por	1 liter vízhez 2 kg por	1 liter vízhez 2 kg por	1 liter vízhez 2 kg por	1 liter vízhez 2 kg por				
<b>BEDOLGOZÁS MÓDJJA</b>	kézi	kézi	kézi	kézi és gépi	kézi	kézi és gépi	kézi és gépi	kézi	kézi	kézi	kézi	kézi	kézi				

TERMÉK	BELTÉRI KÉZI GIPSZ ALAPÚ VAKOLATOK ÉS FESTŐCLETTEK					GÉPI VAKOLATOK ÉS SZÓRTHATÓ GLETT			RAGASZTÓGIPSZ	
	Rimano 6-30	Rimano 3-6	Rimano Multi	Rimano 0-3	Rimano Plus A	Rimano Glet XL	Rimat 150 G	Rimat Lite	ProFinish	Rifix
<b>LEÍRÁS</b>	vastagvakolat	vékonyvakolat	vastagvakolat hosszabb bedolgoz- hatósági idővel	nagyszilárdságú glet- telgipsz tapéták alá	extra fehér simító glett	simító glett gipszkartonra	gépi vakolat hűtő-fűtő felületekre	alacsony anyagszük- ségletű gépi vakolat	szórható glett	ragasztógipsz szárazva- kolat készítéséhez
<b>ALAP</b>	tégla, beton, pórusbeton	tégla, betonfelületek, vakolt felületek	tégla, beton, pórusbeton	beton, erősen nedv- szívó vakolatlapok	gipszvakolat, mész-cement vakolat, betonfelületek	gipszkarton, gipszvakolat, mész-cement vakolat, betonfelületek	tégla és betonfe- lületek, hűtő-fűtő oldalfalak és mennye- zetek, gipszkartonra rögzített fűtésrend- szerek	tégla, beton, pórus- beton	gipszkarton, vakolt felü- letek, betonfelületek	tégla, beton, pórusbeton
<b>ANYAGSZÜKSÉGLET</b>	Kb. 0.8 kg/m <sup>2</sup> /1 mm	Kb. 0.9 kg/m <sup>2</sup> /1 mm	Kb. 0.85 kg/m <sup>2</sup> /1 mm	Kb. 0.9 kg/m <sup>2</sup> /1 mm	Kb. 0.95 kg/m <sup>2</sup> /1 mm	Kb. 0.9 kg/m <sup>2</sup> /1 mm	1 kg/m <sup>2</sup> /1 mm	0.8 kg/m <sup>2</sup> /1 mm	1.2 kg/m <sup>2</sup> /1 mm	4 kg/gipszkarton m <sup>2</sup>
<b>FELHORDÁSI VASTAGSÁG</b>	6–30 mm (csempeturkolat alá min. 10 mm-től)	3–6 mm	5–50 mm (csempeturkolat alá min. 10 mm-től)	0–3 mm	0–10 mm	0–10 mm	oldalfalon: kb. 10 mm mennyezet: kb. 8 mm	oldalfalon: kb. 10 mm, mennye- zet: kb. 8 mm	0–3 mm/réteg	igény szerint
<b>BEDOLGOZ- HATÓSÁGI IDŐ</b>	60 perc	60 perc	kb. 120 perc	45–60 perc	60 perc	kb. 90 perc	120–150 perc	180 perc	12 hónap	45-60 perc
<b>FELÜLETEKÉPZÉS</b>	festék, tapéta, csempé	festék, tapéta	festék, tapéta, csempé	festék, tapéta	festék	festék, tapéta	festék, tapéta, csempé	festék, tapéta, csempé	festék, tapéta	gipszkarton lapok
<b>ELTARTHATÓSÁG (FELBONTÁS NÉLKÜL)</b>	12 hónap	12 hónap	12 hónap	12 hónap	12 hónap	12 hónap	12 hónap	12 hónap	12 hónap	12 hónap
<b>FELHASZNÁLÁS</b>	belső falak, mennyezetek, min. +5°C felett	belső falak, mennyezetek, min. +5°C felett	belső falak, mennyezetek, min. +5°C felett	belső falak, mennyezetek, min. +5°C felett	belső falak, mennyezetek, min. +5°C felett	belső falak, mennyezetek, min. +5°C felett	belső falak, mennyezetek, min. +5°C felett	belső falak, mennyezetek, min. +5°C felett	belső falak, mennyezetek, min. +5°C felett	belső falak, min. +5°C felett
<b>KISZERELÉS</b>	5, 25 kg	5, 20 kg	20 kg	2.5, 5, 25 kg	5, 20 kg	5, 12.5, 25 kg	40 kg	30 kg	25 kg	25, 40 kg
<b>RAKLAPMENNYISÉG</b>	105/30 db	105/50 db	50 db	320/105/40 db	105/50 db	105/72/40 db	30 db	30 db	40 db	40/30 db
<b>BEKEVERÉSI ARÁNY</b>	1 l vízhez 1.2 kg por	1 l vízhez 1.2 kg por	1 l vízhez 1.5 kg por	1 l vízhez 1.2 kg por	1 l vízhez 1.5 kg por	1 l vízhez 1.5 kg por	1 liter vízhez 1.95 kg por	1 liter vízhez 1.5 kg por	1 l vízhez 2.5 kg por	11 liter vízhez 25 kg por
<b>BEDOLGOZÁS MÓDJA</b>	 kézi	 kézi	 kézi	 kézi	 kézi	 kézi	 kézi és gépi	 kézi és gépi	 kézi és gépi	 kézi

# VÉGSŐ FELÜLETKÉPZÉS ELŐTTI TEENDŐK

## ELŐKÉSZÍTÉS

- A hézagolt felületnek száraznak és a felület minőségi követelményének megfelelően simának kell lennie.
- Csiszolásnál a hézagolt felület és a gipszkartonfelület között az átmenetnek egyenletesnek és simának kell lennie.
- Ügyelni kell rá, hogy csiszolásnál se a hézagerősítő szalag, se a gipszkarton felülete ne sérüljön.

## ALAPOZÁS

- Az alapozás során kiegyenlítődik a gipszkarton és a glettel felület közötti nedvszívó képesség különbsége. Ehhez Rikombi Grund mélyalapozó alkalmazandó.
- Az alapozó rétegnek a további megmunkálás elkezdése előtt meg kell száradnia (száradási idő: ~ 12-24 óra).
- Q2 felületi minőség esetén festés előtt a gipszkartont le kell alapozni.

## FESTÉKEK

- A festéshez számos, a kereskedelemben kapható festéket használhat (pl. enyves festék, diszperziós festék, diszperziós lakk, olajfesték, alkidgyanta festék, poliuretán vagy egyéb polimer alapú festék).
- Szilikon festéket csak megfelelő előfestés után szabad felvinni.
- Az ásványi alapú festékek, mint pl. a mészfestékek, vízüveg alapú festékek és szilikátfestékek (tisza szilikátfesték) nem alkalmazhatóak.
- Nem alkalmazható nitro bázisú termék.
- Diszperziós szilikátfesték (szerves szilikátfestékek, diszperziós szilikátfestékek) csak abban az esetben alkalmazható, ha a gyártó kifejezetten nyilatkozik az alkalmasságról és megadja a bedolgozáshoz szükséges pontos utasításokat.

## TAPÉTÁK

A kereskedelemben kapható legtöbb papír, vinil és vliés típusú tapéta alkalmazható.

## FELÜLETKEZELÉS

A Rigips építőlemezre gyártói teljesítménynyilatkozattal ellátott Rigips hézagoló- és simítóanyagot, Rigips gipszvakolatot, ásványi vagy műgyantával erősített dekor vakolatokat szabad alkalmazni. A felületeket a Rigips technológiai előírásainak megfelelően kell glettelni.

## HÉZAGOLÁS

Hézagolás előtt alapozásra nincs szükség. Rigips gipszkarton lapok hézagolásához mindig használjon hézagerősítő szalagot!

## GLETTELÉS

Gipszkarton felület legfeljebb 10 mm vastagságig glettelhető, az alábbiak szerint: az anyag kétharmad vastagságánál erősítő háló felvitele szükséges, majd a felület végső kialakításához felhordjuk a maradék egyharmad részét.

## DEKORVAKOLATOK

Az alapozást a gyártói előírások szerint kell elvégezni. Dekorvakolat csak akkor készíthető el, ha a gipszkarton lapok duzzadásától a helyiség páráviszonya miatt nem kell tartani. Gondoskodni kell a helyiségek megfelelő szellőzéséről.



Ne feledkezzen meg a megfelelő alapozásról! Az extrém nedvszívó felületeket (pl. pórusbeton, gipszkarton) előzőleg Rikombi Grund alapozóval kezeljük le. Tűkörsima felületek (pl. monolit betonszerkezetek, polisztirol elemek és idomcsövek) Rikombi Kontakt alapozóval kezeljük annak érdekében, hogy a vakolat megtapadjon az alapfelülethez.

# RIGIPS - RENDSZERBEN GONDOLKOZZUNK!

## RIGIPS VAKOLATRENDSZEREK

		ALAPFELÜLET				
		Durva felületek (téglafal, betonfal)	Pórusbeton (pl. YTONG), zszaluzott beton	Vakolt felületek	Sima felületek (nagy pontossággal vakolt) monolit beton szerkezetek	Gipszkarton - szárzvakolatként (tégla, pórusbeton, beton felületre)
SÍKTÓL VALÓ ELTÉRÉS MÉRTÉKE		3 MM FELETT	3 MM FELETT	1-3 MM KÖZÖTT	1 MM ALATT	-
1. LÉPÉS	ALAP ELŐKÉSZÍTÉS	<b>Az alapfelület tiszta, szilárd, száraz, por- és szennyeződésmentes legyen!</b>				
2. LÉPÉS	FOGADÓFELÜLET ALAPOZÁSA	Extrém nedvszívó felületek esetén (pórusbeton, gipszkarton) <b>Rikombi Grund</b> alapozót használjunk!  Tűkórsima felületek esetén (monolit szerkezetek, polisztirol elemek és idomcsövek) <b>Rikombi Kontakt</b> alapozót használjunk!				A megfelelő alapozás elengedhetetlen: <b>Rikombi Kontakt</b> tapadóhíd
3. LÉPÉS	VAKOLÁS	Rimano Multi Rimano 6-30 Rimat Lite Rimat 150 G	Rimano Multi Rimano 6-30 Rimat Lite Rimat 150 G			Gipszkarton felragasztása: <b>Rifix</b> <b>ragasztógipsz</b>
4. LÉPÉS	SIMÍTÁS	Rimano Glet XL Rimano Plus A	Rimat 150 G Rimano 3-6	Rimano 3-6		Hézagolás a Q1-Q2 minőségi követelményeknek megfelelően: <b>Super</b> <b>Vario</b> <b>Rifino Top</b> <b>Promix Mega</b>
5. LÉPÉS	UTOLSÓ RÉTEG (FINISHELÉS)	Rimano Glet XL Rimano Plus A	Rimano Glet XL Rimano Plus A	Rimano 3-6 Rimano Glet XL Rimano Plus A	Rimano Glet XL Rimano Plus A Rimano 0-3 ProFinish (szórható)	Q3-Q4 felületi minőség eléréséhez: <b>Rifino Top, ProMix Finish, Rimano Glet XL,</b> <b>Vario, ProFinish</b>
6. LÉPÉS	FLEKKELÉS (FOLTGLETTTELÉS)	Rimano Glet XL Rimano Plus A	Rimano Glet XL Rimano Plus A	Rimano Glet XL Rimano Plus A	Rimano 0-3	
7. LÉPÉS	CSISZOLÁS, FESTÉS/ TAPETAZÁS ELŐTTI ALAPOZÁS	Rikombi Grund	Rikombi Grund	Rikombi Grund	Rikombi Grund	<b>Rikombi Grund</b>
8. LÉPÉS	VÉGSO RÉTEG FELVITELE	festés, tapétaazás	festés, tapétaazás	festés, tapétaazás	festés, tapétaazás	festés, tapétaazás



Kérdéseivel forduljon  
hozzánk bizalommal!

**+36 1 296 0534**

[rigips.muszakiinfo@saint-gobain.com](mailto:rigips.muszakiinfo@saint-gobain.com)

Megoldásainkról részletesen a  
**[www.rigips.hu](http://www.rigips.hu)**  
honlapunkon olvashat.



Saint-Gobain Construction  
Products Hungary Kft.  
Székhely: 2085 Pilisvörösvár,  
Bécsi út 07/5 hrsz.

Iroda: H-1134 Budapest, Róbert  
Károly krt. 64-66., B. ép. 3. em.



Töltse le Best Finish  
alkalmazásunkat és alakítson ki  
prémium minőségű felületet  
Rigips termékekkel!